



OSIEDLE
"WYGODNE"

PIĘTRO

LOKAL 1.1

66,68 m²

3 pokoje

BALKON

Bliska odległość do centrum miasta Tarnowa.

Miejsca postojowe.

Bliskość terenów rekreacyjnych i zielonych.

Funkcjonalne wnętrza.

6. Pokój - 10,22 m²

1. Klatka schod. - 5,62 m²

2. Hol - 7,25 m²

5. Pokój - 13,90 m²

4. Łazienka - 7,22 m²

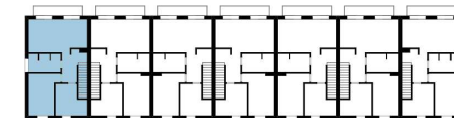
3. Salon z kuchnią - 22,17 m²



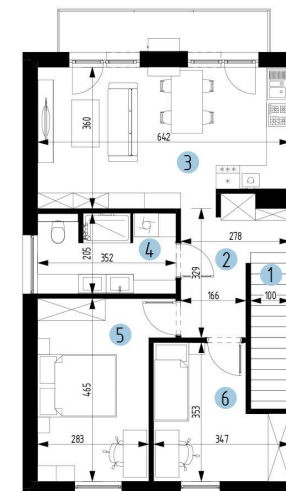
Widok budynku od strony ulicy



Widok budynku od strony ogródków



Rzut piętra



Rzut mieszkania

NR	POMIESZCZENIE	POW. m ²
1	KLATKA SCHOD.	5,62
2	HOL	7,25
3	SALON Z KUCHNIĄ	22,17
4	ŁAZIENKA	7,22
5	POKÓJ	13,90
6	POKÓJ	10,22
SUMA		66,68 m ²

DANE KONTAKTOWE:
BOSSMAN sp. z o.o. sp. k.
 726 776 262
 info@bossman.pl