



OSIEDLE
"WYGODNE"

PIĘTRO

LOKAL 1.6

64,57 m²

3 pokoje

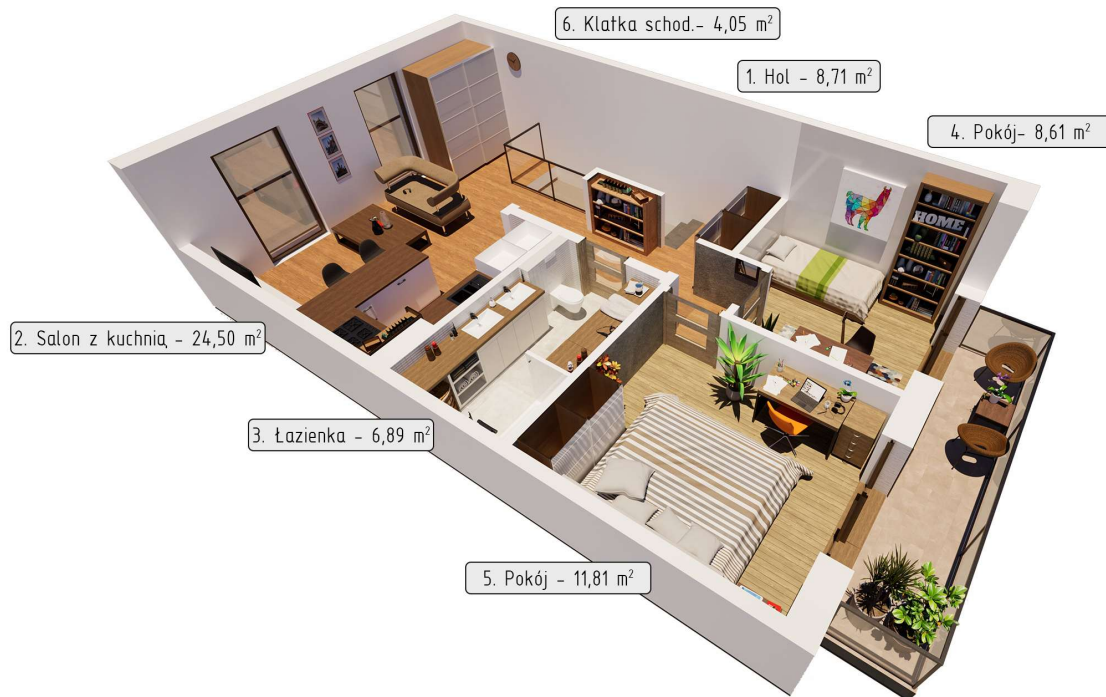
BALKON

Bliska odległość do centrum miasta Tarnowa.

Miejsca postojowe.

Bliskość terenów rekreacyjnych i zielonych.

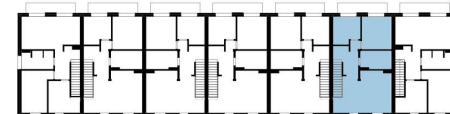
Funkcjonalne wnętrza.



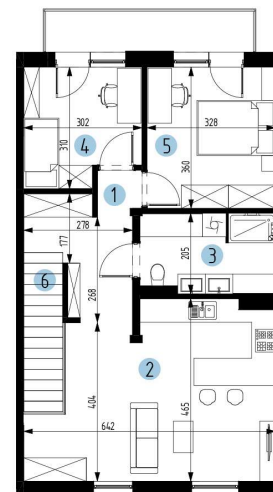
Widok budynku od strony ulicy



Widok budynku od strony ogródków



Rzut piętra



Rzut mieszkania

DANE KONTAKTOWE:
BOSSMAN sp. z o.o. sp. k.
 726 776 262
 info@bossman.pl

NR	POMIESZCZENIE	POW. m ²
1	HOL	8,71
2	SALON Z KUCHNIĄ	24,50
3	ŁAZIENKA	6,89
4	POKÓJ	8,61
5	POKÓJ	11,81
6	KLATKA SCHOD.	4,05
SUMA		64,57 m ²